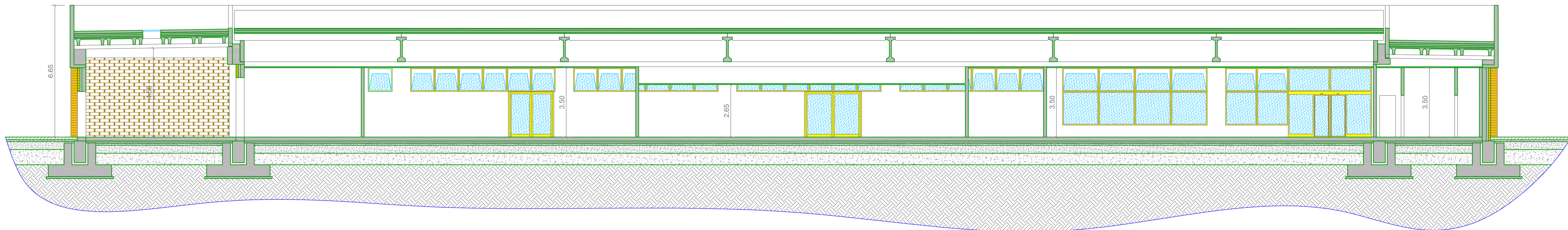
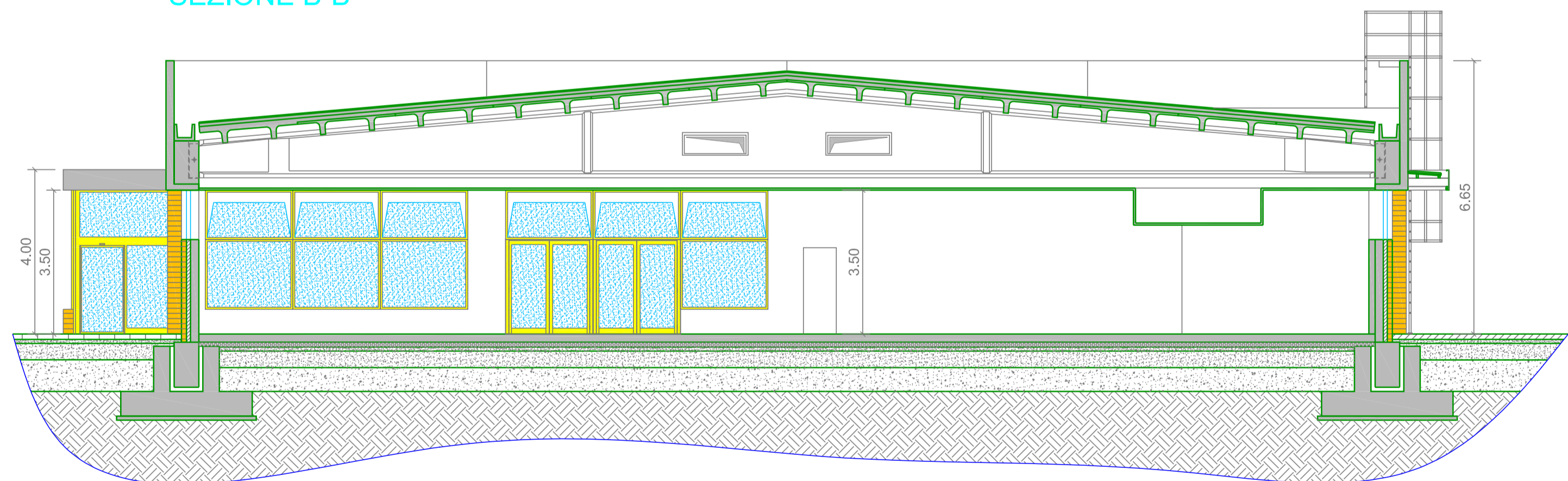


SEZIONE A-A



SEZIONE B-B



 STUDIO TECNICO ASSOCIATO
GEOM. MARCO MAGGI
GEOM. PATRIZIO CECCHIN
Progettazione e Servizi Professionali
Sede in Ferrara, via Giovanni XXIII 77, c.a.p. 44123
Tel. 0532765600 Fax 0532798168 Codice Fiscale e Partita Iva 01180170381 Mailbox: studio@maggicecchin.it

PROVINCIA DI RAVENNA

COMUNE DI RUSSI

REALIZZAZIONE DI NUOVO IMMOBILE
AD USO COMMERCIALE DA INSEDIARE
IN RUSSI, VIA FAENTINA SUD S.N.C.

PROPRIETA': CRICCA ANTONIA, BALDASSARI MARIA E
PEDNA VELIA

SOLUZIONE PROGETTUALE

DISEGNO:
Sezioni

TAV. **15.1**

SOST. **15.2**

DATA: Ottobre 2018

SCALA: 1:100

LA PROPRIETA':

IL TECNICO: